

VOIR PARTIE CENTRALE A L'ECHELLE 1/2000ème - PLAN B

# COMMUNE DE PONTS ET MARAIS

## ELABORATION DU PLAN LOCAL D'URBANISME

### APPROBATION

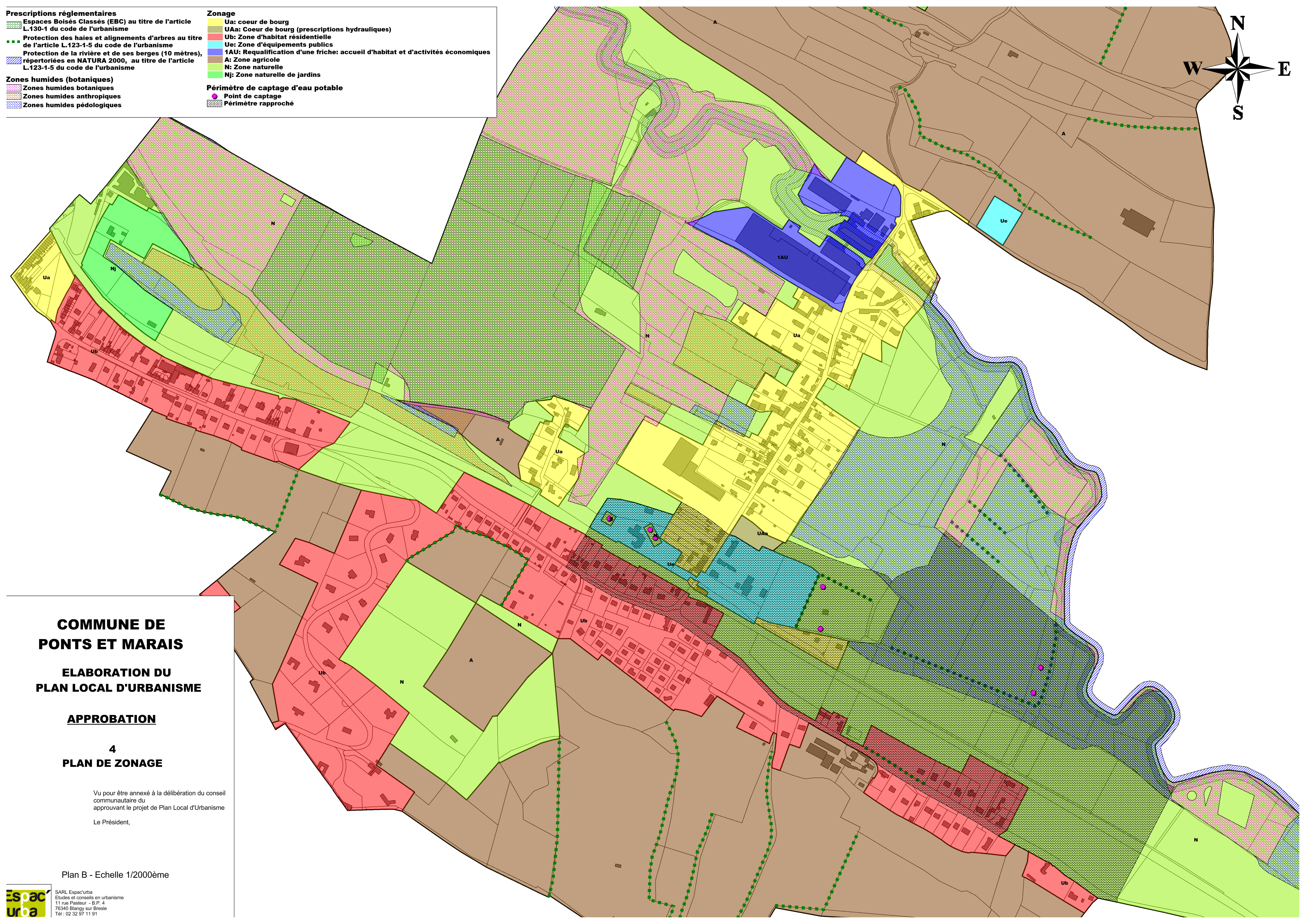
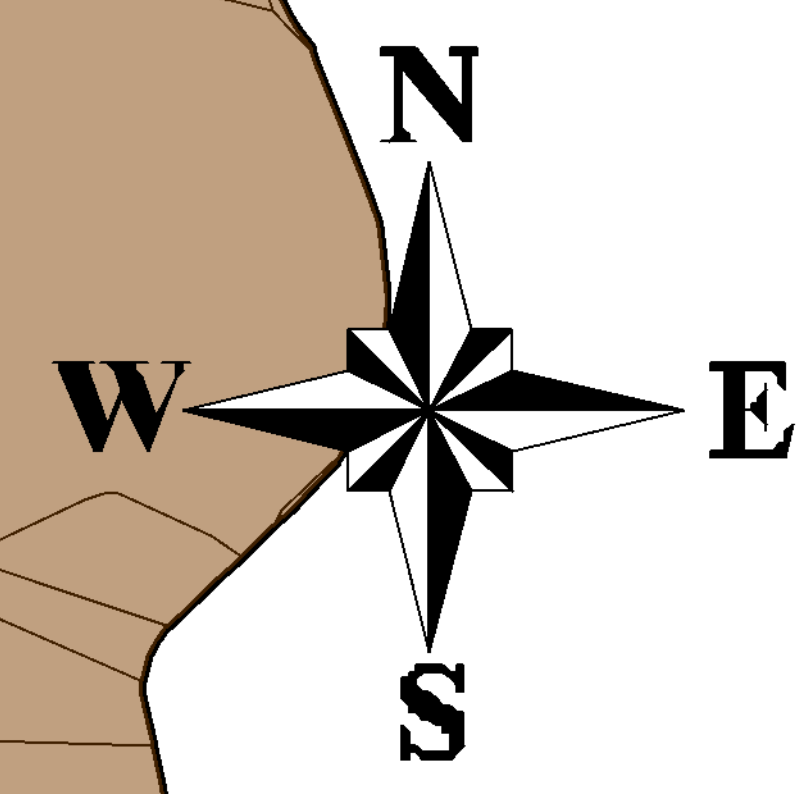
#### 4 PLAN DE ZONAGE

Vu pour être annexé à la délibération du conseil communautaire du projet de Plan Local d'Urbanisme

Le Président,

Prescriptions réglementaires	Zonage
Espaces Boisés Classés (EBC) au titre de l'article L.130-1 du code de l'urbanisme	Ua: coeur de bourg
Protection des haies et alignements d'arbres au titre de l'article L.123-1-5 du code de l'urbanisme	UAa: Coeur de bourg (prescriptions hydrauliques)
Protection de la rivière et de ses berges (10 mètres), répertoriées en NATURA 2000, au titre de l'article L.123-1-5 du code de l'urbanisme	Ub: Zone d'habitat résidentielle
Point de captage	Uc: Activités économiques
Périmètre rapproché	Ue: Zone d'équipements publics
Zones humides (botaniques)	Uh: Constructions isolées
Zones humides botaniques	Uy: Coopérative agricole
Zones humides anthropiques	1AU: Requalification d'une friche: accueil d'habitat et d'activités économiques
Zones humides pédologiques	2AU: Zone de développement d'activités économiques à long terme
	A: Zone agricole
	N: Zone naturelle
	Nj: Zone naturelle de jardins

- Prescriptions réglementaires**
- Espaces Boisés Classés (EBC) au titre de l'article L.130-1 du code de l'urbanisme
  - Protection des haies et alignements d'arbres au titre de l'article L.123-1-5 du code de l'urbanisme
  - Protection de la rivière et de ses berges (10 mètres), répertoriées en NATURA 2000, au titre de l'article L.123-1-5 du code de l'urbanisme
- Zonage**
- Ua: coeur de bourg
  - UAa: Coeur de bourg (prescriptions hydrauliques)
  - Ub: Zone d'habitat résidentielle
  - Ue: Zone d'équipements publics
  - 1AU: Requalification d'une friche: accueil d'habitat et d'activités économiques
  - A: Zone agricole
  - N: Zone naturelle
  - Nj: Zone naturelle de jardins
- Périmètre de captage d'eau potable**
- Point de captage
  - Périmètre rapproché
- Zones humides (botaniques)**
- Zones humides botaniques
  - Zones humides anthropiques
  - Zones humides pédologiques



**COMMUNE DE PONTS ET MARAIS**

**ELABORATION DU PLAN LOCAL D'URBANISME**

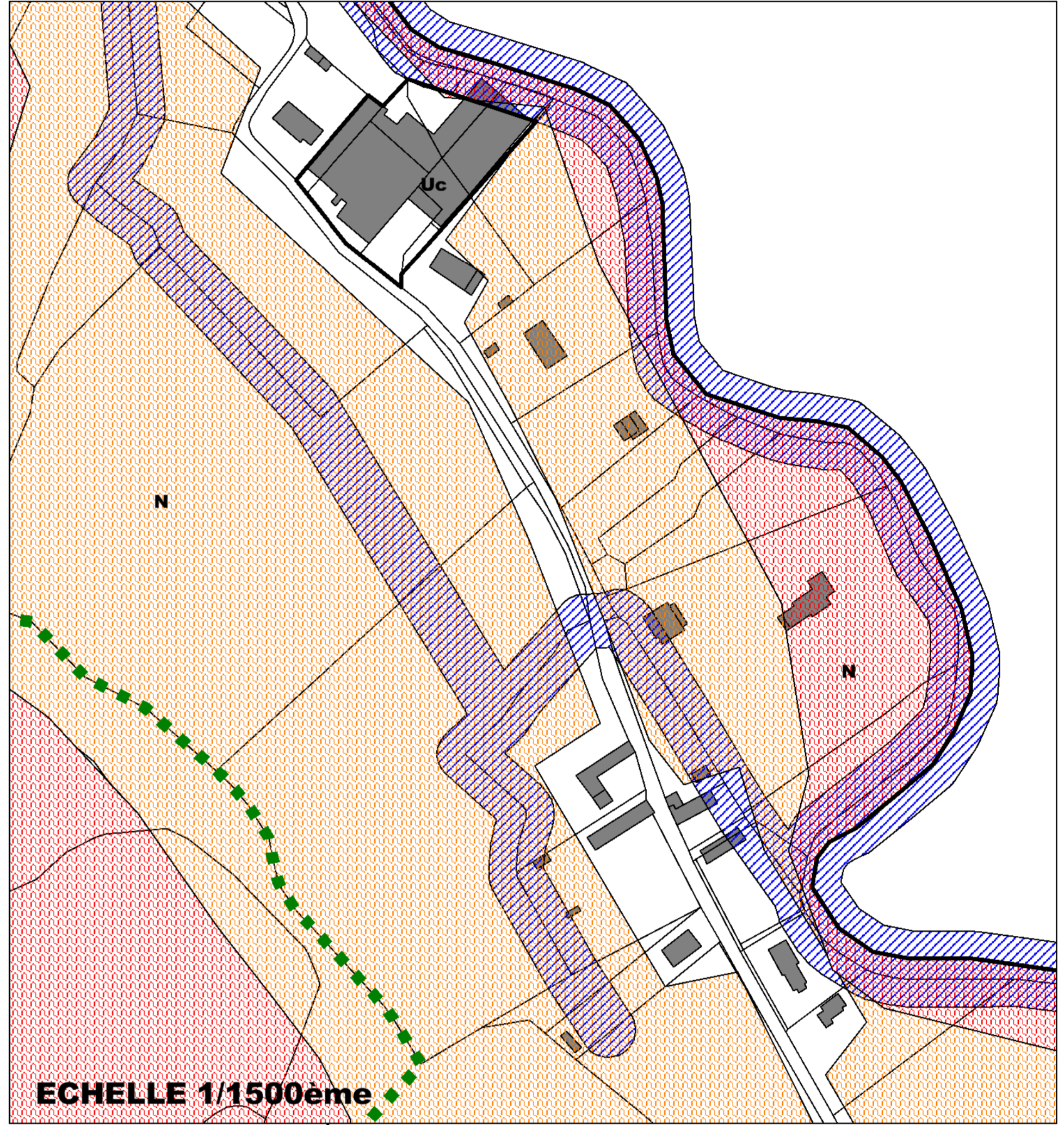
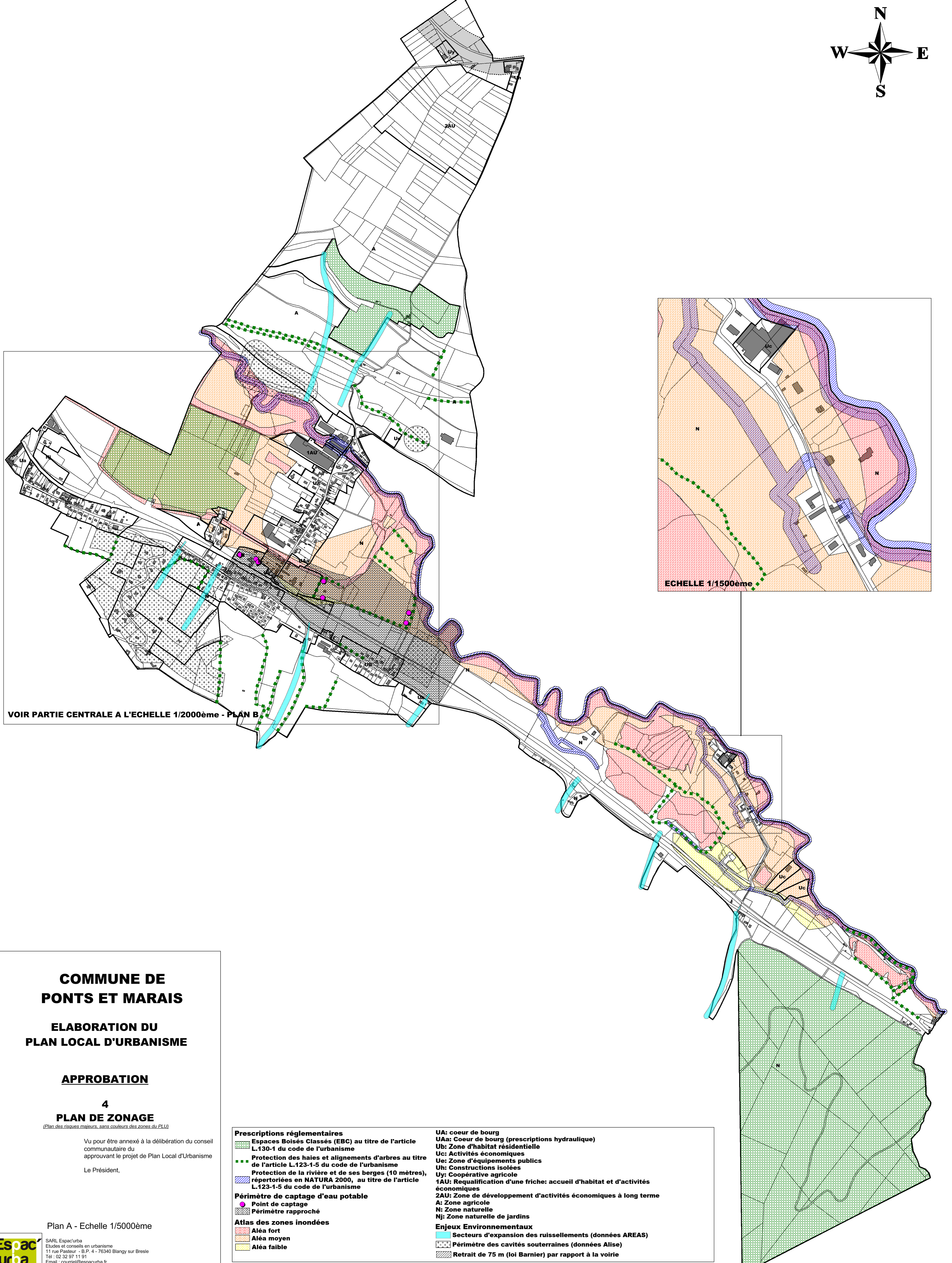
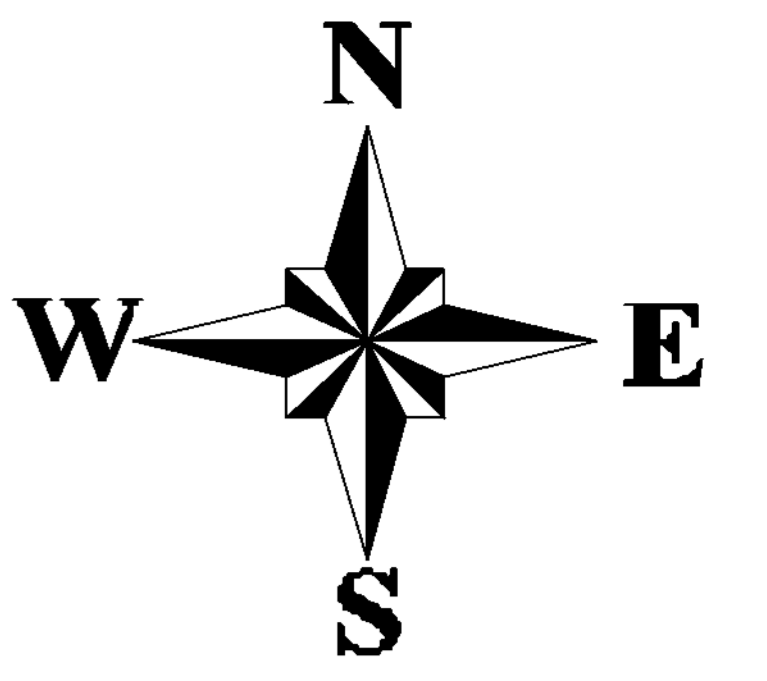
**APPROBATION**

**4 PLAN DE ZONAGE**

Vu pour être annexé à la délibération du conseil communautaire du 15/06/2011 approuvant le projet de Plan Local d'Urbanisme

Le Président,

Plan B - Echelle 1/2000ème



VOIR PARTIE CENTRALE A L'ECHELLE 1/2000ème - PLAN B

# COMMUNE DE PONTS ET MARAIS

## ELABORATION DU PLAN LOCAL D'URBANISME

### APPROBATION

4

### PLAN DE ZONAGE

*(Plan des risques majeurs, sans couleurs des zones du PLU)*

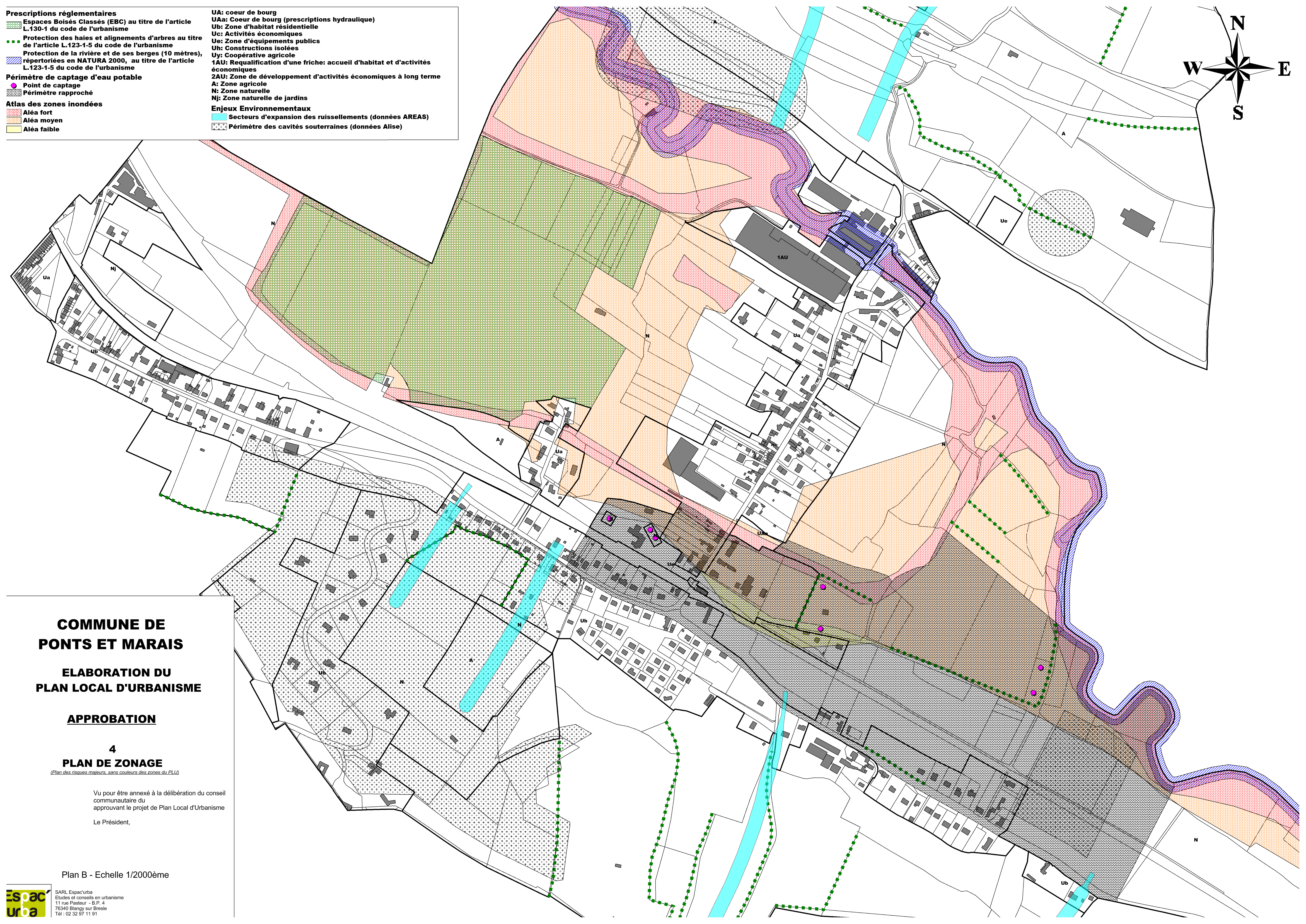
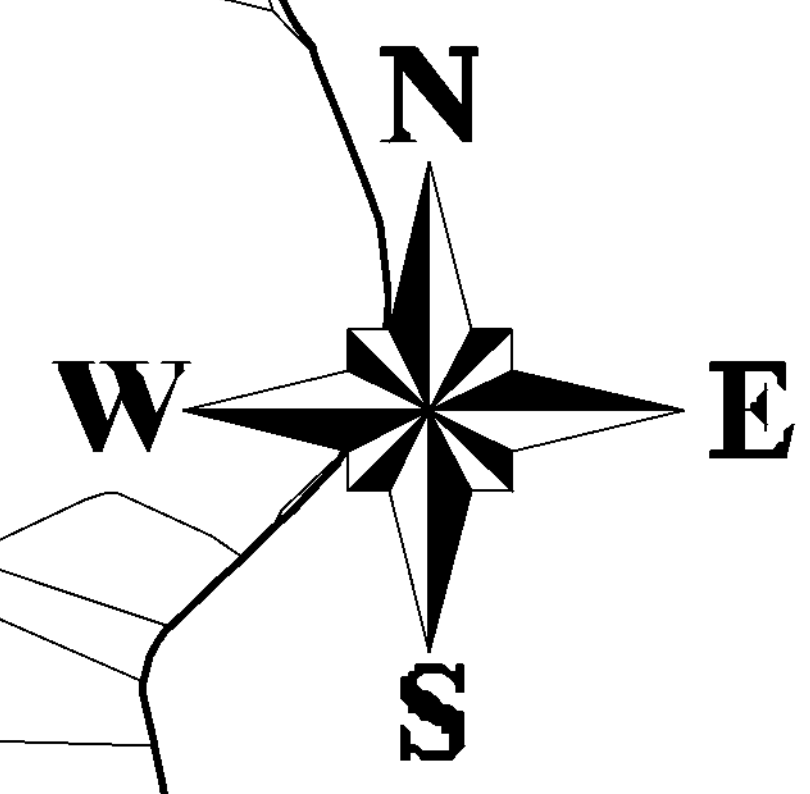
Vu pour être annexé à la délibération du conseil communautaire du approuvant le projet de Plan Local d'Urbanisme

Le Président,

Plan A - Echelle 1/5000ème

<p><b>Prescriptions réglementaires</b></p> <ul style="list-style-type: none"> <li> Espaces Boisés Classés (EBC) au titre de l'article L.130-1 du code de l'urbanisme</li> <li> Protection des haies et alignements d'arbres au titre de l'article L.123-1-5 du code de l'urbanisme</li> <li> Protection de la rivière et de ses berges (10 mètres), répertoriées en NATURA 2000, au titre de l'article L.123-1-5 du code de l'urbanisme</li> <li> Périmètre de captage d'eau potable</li> <li> Point de captage</li> <li> Périmètre rapproché</li> <li><b>Atlas des zones inondées</b></li> <li> Aléa fort</li> <li> Aléa moyen</li> <li> Aléa faible</li> </ul>	<ul style="list-style-type: none"> <li><b>UA:</b> coeur de bourg</li> <li><b>UAa:</b> Coeur de bourg (prescriptions hydraulique)</li> <li><b>Ub:</b> Zone d'habitat résidentielle</li> <li><b>Uc:</b> Activités économiques</li> <li><b>Ue:</b> Zone d'équipements publics</li> <li><b>Uh:</b> Constructions isolées</li> <li><b>Uy:</b> Coopérative agricole</li> <li><b>1AU:</b> Requalification d'une friche: accueil d'habitat et d'activités économiques</li> <li><b>2AU:</b> Zone de développement d'activités économiques à long terme</li> <li><b>A:</b> Zone agricole</li> <li><b>N:</b> Zone naturelle</li> <li><b>Nj:</b> Zone naturelle de jardins</li> </ul>
<ul style="list-style-type: none"> <li> Secteurs d'expansion des ruissellements (données AREAS)</li> <li> Périmètre des cavités souterraines (données Alise)</li> <li> Retrait de 75 m (loi Barnier) par rapport à la voirie</li> </ul>	

- Prescriptions réglementaires**
-  Espaces Boisés Classés (EBC) au titre de l'article L.130-1 du code de l'urbanisme
  -  Protection des haies et alignements d'arbres au titre de l'article L.123-1-5 du code de l'urbanisme
  -  Protection de la rivière et de ses berges (10 mètres), répertoriées en NATURA 2000, au titre de l'article L.123-1-5 du code de l'urbanisme
- Périmètre de captage d'eau potable**
-  Point de captage
  -  Périmètre rapproché
- Atlas des zones inondées**
-  Aléa fort
  -  Aléa moyen
  -  Aléa faible
- Enjeux Environnementaux**
-  Secteurs d'expansion des ruissellements (données AREAS)
  -  Périmètre des cavités souterraines (données Alise)
- UA: coeur de bourg (prescriptions hydraulique)**  
**Ub: Zone d'habitat résidentielle**  
**Uc: Activités économiques**  
**Ue: Zone d'équipements publics**  
**Uh: Constructions isolées**  
**Uy: Coopérative agricole**  
**1AU: Requalification d'une friche: accueil d'habitat et d'activités économiques**  
**2AU: Zone de développement d'activités économiques à long terme**  
**A: Zone agricole**  
**N: Zone naturelle**  
**Nj: Zone naturelle de jardins**



**COMMUNE DE  
PONTS ET MARAIS**

**ELABORATION DU  
PLAN LOCAL D'URBANISME**

**APPROBATION**

**4**

**PLAN DE ZONAGE**

*(Plan des risques majeurs, sans couleurs des zones du PLU)*

Vu pour être annexé à la délibération du conseil  
communautaire du  
approuvant le projet de Plan Local d'Urbanisme

Le Président,

Plan B - Echelle 1/2000ème